



COSEFI  
Confindustria Firenze Formazione

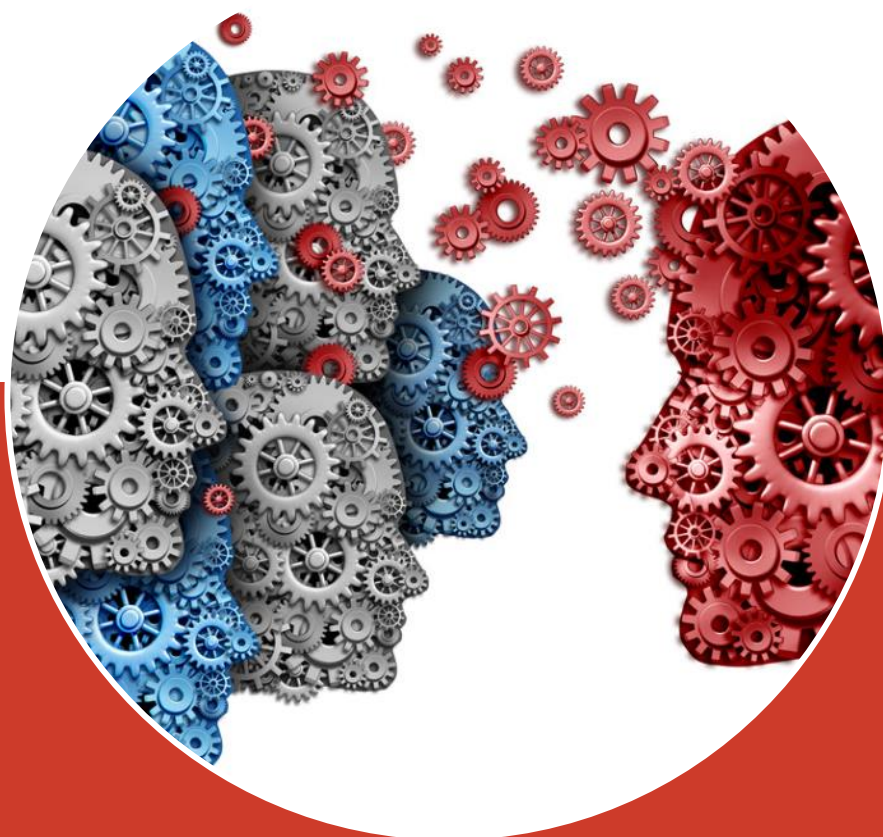


IMPRESA  
FORMAZIONE  
TOSCANA



Industria Servizi Formazione Srl  
a socio unico

# Public speaking fatti ricordare dal tuo pubblico



***Risorse umane e management***

# Public speaking: fatti ricordare dal tuo pubblico

Date: 26 settembre 2023

*"Se dovessi tornare a scuola mi concentrerei su due aree: imparare a scrivere e imparare a parlare in pubblico. Niente nella vita è più importante che imparare a comunicare efficacemente."*

Gerald Ford

Le presentazioni sono uno strumento sempre più diffuso in ogni ambito aziendale. Riunioni, meeting, congressi, fiere: sono moltissime le situazioni professionali che richiedono la **capacità di sapersi esprimere e di interagire con il proprio pubblico**. Il corso propone spunti di applicazione pratica per **acquisire dimestichezza nel parlare in pubblico** e gestire efficacemente una presentazione o un discorso all'interno di un meeting aziendale, una riunione di lavoro o un workshop. Pensato per fornire le tecniche di comunicazione efficace e gli strumenti utili a **organizzare al meglio il flusso dei propri interventi**, il corso prevede una partecipazione interattiva costante integrata da esercitazioni e debriefing.

## DESTINATARI

---

Il corso è destinato a tutti coloro che, per motivi professionali, siano chiamati a proporre informazioni e progetti, a sostenere riunioni, dibattiti, conferenze. Chiunque desideri affinare le proprie abilità di oratore potrà esprimersi con più sicurezza ed efficacia di fronte al pubblico.

## OBIETTIVI

---

Acquisire fiducia in sé stessi e costruire una relazione funzionale, instaurando fiducia e coinvolgendo i partecipanti o interlocutori

Il corso è finalizzato a:

- Imparare ad utilizzare al meglio la comunicazione verbale, non verbale e para verbale
- Impostare un discorso chiaro, efficace ed esporlo con sicurezza
- Comunicare efficacemente in contesti e con pubblici diversi

## DOCENTI

---

**Michela Trentin** – Classe 1974, è entrata nel mondo delle risorse umane nel 1997. La sua esperienza è iniziata in azienda con il ruolo di payroll analyst e in pochi anni è entrata a capo del dipartimento HR, dove ha maturato diverse esperienze dalla fabbrica di Scarmagno (ex Olivetti) ai tavoli della contrattazione collettiva. Nel 2006 ha arricchito le proprie competenze con la sua prima scuola di coaching, scelta questa, che l'ha portata dopo un paio d'anni ad intraprendere il proprio percorso imprenditoriale. Oggi è CEO di MTC consulting srl. Supporta gli imprenditori nella ricerca della miglior organizzazione per la propria azienda e aiuta le persone a sviluppare le proprie competenze nell'ambito della comunicazione, della negoziazione, del cambiamento, della leadership e del team-building

## METODOLOGIA DIDATTICA


---

Tutti gli argomenti del Corso sono affrontati attraverso una metodologia didattica pratica (case study esempi, confronto d'aula) e interattiva

## SEDE DEI CORSI / MODALITÀ DI EROGAZIONE

---

Si specifica che il corso **si svolgerà in presenza** presso la sede di Cosefi in via Valfonda 9/11 Firenze

 DURATA	 DATE E ORARI	€ PREZZO ASSOCIATI	€ PREZZO NON ASSOCIATI
<b>1 GIORNATA IN PRESENZA</b>	<b>martedì 26 settembre 2023</b> <b>Orario 09.00-18.00</b>	€ 280,00 + iva	€ 350,00 + iva

## MODULO DI ADESIONE E CONFERMA CORSO

---

Per formalizzare l'iscrizione è necessario, almeno 6 giorni prima dell'inizio del corso, compilare la scheda d'iscrizione online tramite il sito [www.cosefi.it](http://www.cosefi.it) che ha valore di impegno alla partecipazione al corso. L'avvio dei corsi sarà confermato via E-mail a raggiungimento del numero minimo di partecipanti previsti. In caso di annullamento o di slittamento della data di avvio, comunicheremo tempestivamente le variazioni

## TEMPI DI RINUNCIA

---

L'eventuale rinuncia dovrà essere comunicata almeno 3 giorni prima dell'inizio del corso via e-mail. In tal caso COSEFI rimborserà l'intera quota di partecipazione, salvo indicazione da parte dell'impresa di voler trasferire l'iscrizione ad un altro corso o ad un'edizione successiva dello stesso, se prevista. (Si ricorda che è sempre possibile sostituire la persona iscritta). Nel caso in cui, invece, tale rinuncia pervenga oltre il termine sopraindicato, COSEFI fatturerà il 30% dell'intera quota di partecipazione. Infine, l'assenza del partecipante alle giornate formative successive all'inizio del corso non dà diritto al rimborso né parziale né totale della quota di partecipazione prevista.

## FINANZIAMENTI:

---

I corsi sono finanziabili attraverso l'utilizzo del conto formazione di Fondimpresa e/o Fondirigenti. Affidati a Cosefi per essere supportato nella richiesta di finanziamento al Fondo Interprofessionale. Per informazioni sull'utilizzo del conto formazione aziendale è possibile scrivere a [viviana.bugatti@confindustriafirenze.it](mailto:viviana.bugatti@confindustriafirenze.it)

## MODALITA' DI PAGAMENTO E FATTURAZIONE:

---

Il versamento della quota di partecipazione dovrà essere anticipato e avvenire tramite bonifico bancario **INTESA SAN PAOLO AG. 6 - IBAN IT86B0306902904100000000770** a seguito della conferma (tramite e-mail) dell'avvio del corso. La frequenza al corso sarà possibile solo dando evidenza dell'avvenuto pagamento. La fattura sarà emessa dopo l'avvio del corso (salvo richieste particolari da concordare con Cosefi).

## ALTRE INFO

---

- Dalla seconda persona iscritta si applica il 10% di sconto sulla quota di partecipazione
- Ad ogni partecipante sarà rilasciato un **ATTESTATO** di partecipazione
- Il percorso formativo può essere realizzato in forma "residenziale"
- Il corso si realizza con un minimo di 8 partecipanti

## PER INFORMAZIONI:

---

Dott.ssa Viviana Bugatti

Tel. 055/2707234 - Cell. +39 334 6610863 – E-mail: [viviana.bugatti@confindustriafirenze.it](mailto:viviana.bugatti@confindustriafirenze.it)

**Sei interessato all'argomento?**

**Vorresti realizzare un training customizzato nella tua azienda?**

**Contattaci per una consulenza gratuita.**

**Analizziamo le tue esigenze e in funzione dei tuoi obiettivi, progettiamo insieme un percorso personalizzato, efficace e innovativo.**